

SOIRÉE DU VENDREDI 22 MAI

AU JARDIN DU MUSÉE-HÔTEL LE VERGEUR

18H - INAUGURATION

19H à 00H - SOIRÉE SPECTACLES

La soirée inaugurale du festival *Orbis Pictus* se prolonge en éclats, en curiosités et en rencontres nocturnes.

Les spectateurs sont invités à déambuler librement entre formes miniatures, installations vivantes et apparitions étranges, comme dans une fête foraine échappée d'un rêve.

Au détour d'un espace, *Soupirs Mouillés - Miniature* dévoile ses fragiles théâtres intimes. Plus loin, *La Femme au Basilic* ouvre les portes de ses univers sensibles et mécanisés, *Macao et Cosmage* nous transportent d'images en images, tandis que *Le Grand Démon* rôde discrètement dans les profondeurs de la nuit...

ORSA BRUNA - Cie Marinette Dozeville - Reims

En écho à une fête pyrénéenne célébrant le printemps, *Orsa Bruna* déploie une relecture féministe et carnavalesque : une Ourse géante, figure sauvage et magnétique, nous reçoit dans son antre et mène le jeu avec une joie dominatrice et sensuelle, portée par les pulsations solaires de Donna Summer.



VENDREDI 22 MAI
20h30 et 21h30

15 min - À partir de 12 ans **G**

Chorégraphie : Marinette Dozeville **Interprétation** : Lucille Mansas **Création du personnage** : Hadil Salih et Manuia Faucon **Musique** : Donna Summer

GYPSY JAZZ TRIP - Laon

Quatuor axonais aux frontières du jazz manouche, il trace une route libre entre swing incandescent, mélodies nomades et pulsations plus électriques. Les sonorités manouches et jazzy se frottent aux éclats hispanisants, tandis qu'une douce mélancolie dialogue avec une énergie presque rock.

Une musique de voyage et de nuit chaude, quelque part entre le vieux bois des caravanes, les lumières de bal populaire et l'appel du large.



VENDREDI 22 MAI
22h

Tout public **G**

Violon : Vincent Surjous **Guitare** : Sylvain Mollard **Contrebasse** : Olivier Messaoui **Batterie** : Yohann Piot

SOIRÉE DU SAMEDI 23 MAI

AU JARDIN DU MUSÉE-HÔTEL LE VERGEUR

Entre deux découvertes, on se retrouve, on échange, on grignote, on lève un verre. Puis la musique prend peu à peu possession des lieux : le DJ set vient faire vibrer la fin de soirée et entraîne le festival dans une première nuit joyeuse, mouvante et indocile.

LE BRUIT DES TRIPES - Collectif Töter Winkel - Reims

Une cornemuse greffée à un intestin déploie un paysage organique, foisonnant et vibrant. Quelque chose palpite et remue, traversant les corps jusque dans leurs cavités secrètes. Cette performance à ventre ouvert exhume des mémoires enfouies et des mystères profondément universels.

15 min - À partir de 10 ans **G**

Cornemuse : Adèle Couëtill **Danse** : Félix Blin-Bellomi



SAMEDI 23 MAI
21h45

PETIT FEU - Simon Delattre - Paris

Petit Feu propose une cavalcade de BPM mêlant techno, afro house et influences diverses. Un voyage musical guidé par les beats et les mélodies, entre 110 et 150 BPM, pour s'ambiancer au présent et à la première personne du pluriel.

DJ Set - Tout public **G**



SAMEDI 23 MAI
22h

CHAPELLE FOUJITA

LA NUIT DE LA LICORNE - Le Jardin Parallèle - Reims

Nuit européenne des musées

Venue d'un monde invisible, une licorne traverse les murs et surgit dans la pénombre. Silhouettes et lumières tissent un récit sans paroles, entre rêve, mystère et apparitions, où l'ombre devient lumière dans la *Chapelle Foujita*.

Tout public **G**



SAMEDI 23 MAI
À partir de 20h

Conception : David Girondin Moab **Construction** : Lucas Sivignon **Structure du cheval** : Pôle International de la Marionnette **Costumes** : bénévoles du Jardin Parallèle

MEDI MEDI - Collectif Ma-Théâ - Reims

Medi Medi naît de l'histoire d'un ours slovène bouleversé par un poème, de ceux qui déplacent une existence entière. Traversé comme par un courant intérieur, ce poème s'échappe et devient l'origine d'une quête sensible et rêveuse.



SAMEDI 23 MAI
11h, 12h45, 14h30 et 19h

DIMANCHE 24 MAI
10h, 12h45, 14h30 et 16h30

20 min - À partir de 4 ans **G**

Mise en scène : Mateja Bizjak **Petit Jeu**: Jimmy Lemos **Fabrication de marionnette**: Zala Kalan

RUBYBOX THEATER - Carlota Riveros - Chili

Bienvenue dans l'univers du *RubyBox Theater*, un écrivain itinérant abritant de petites valises peuplées de marionnettes et d'histoires fulgurantes. Un théâtre miniature aux formes captivantes, traversé de surprises, d'inventions délicates et de poésies nomades.



SAMEDI 23 MAI
18h15 et 20h30

DIMANCHE 24 MAI
11h30, 14h et 17h30

2 à 7 min - Tout public **G**

Conception et mise en scène : Carlota Riveros

MÉDUSEZ-MOI ! - Rouge Bombyx - Redon

Médusez-moi ! est une expérience immersive et sensorielle, conçue pour trois spectateurs à la fois.

Installés dans une bulle poétique et sonore, ils sont invités à une plongée au cœur des profondeurs marines, à la rencontre de méduses hypnotiques et viroltantes.



SAMEDI 23 MAI
De 12h30 à 13h30, de 16h à 17h et de 19h30 à 20h30

DIMANCHE 24 MAI
De 10h15 à 11h15, de 13h à 14h, et de 15h45 à 16h45

4 min 18 - Tout public **G**

Conception et interprétation : Cristof Hanon et Sandra Nourry

LE CELLIER

ZÉBRO - Cie Zapoï - Valenciennes

Une danseuse traverse un univers de formes géométriques et d'images noir et blanc où des animaux, cachés, se devinent. Danse, sons, objets et mots s'y mêlent dans un parcours ludique pour enfants. Peu à peu, les couleurs surgissent avec Zébro, petit zèbre espigle venu troubler cet univers graphique.



JEUDI 21 MAI
9h15, 10h30 et 15h

VENDREDI 22 MAI
9h15 et 10h30

20 min - À partir de 6 mois **P**

Conception, écriture et mise en scène : Stanka Pavlova **Dispositif scénique et chorégraphie** : Denis Bonnetter **Graphisme** : Magali Dulain **Musique et chansons** : USMAR **Interprètes** : Salomé Van Quackelbergh en alternance avec Camille Dewaële ou Mathilde Delval ou Léna Carayde **Marionnettes** : Polina Borsova **Objets textiles** : Emmanuelle Geoffroy et Florent Machefer **Costume** : Sophie Galamez et Maud Lemercier

MAGIC FISH CIRCUS - Cie Tiksi et Cie la Silencieuse - Nantes

Traversée libre du tableau Fish Magic de Paul Klee, ce spectacle déploie un univers peuplé de poissons, fleurs, horloges et sphères, entre rêve et étrangeté.

Dans ce monde mouvant, une figure humaine fait surgir des présences aquatiques, terrestres et célestes. Les images apparaissent, disparaissent et se transforment sous les yeux du public.



JEUDI 21 MAI
10h et 14h

VENDREDI 22 MAI
10h et 14h

45 min - À partir de 6 ans **P**

Conception, interprétation : Chloé Sourbet, Pascaline Baumard, Boris Papin **Chorégraphie** : Chloé Sourbet **Création Sonore** : Boris Papin **Regard extérieur** : Laurent Bazin **Décor, accessoires** : Manon Choserot **Lumières** : Marnee Buchy **Costumes** : Marylou Canouët

MASQUES MONSTRES - Le Jardin Parallèle - Reims

Réalisé dans le cadre d'un itinéraire EAC de la Ville de Reims, cet atelier mené par Lucas Sivignon, compagnon du Le Jardin Parallèle, donne naissance à une installation peuplée de masques étranges, drôles ou inquiétants. À travers ce parcours sensible et fantastique, les jeunes participants dévoilent leur imaginaire, leur créativité et leurs métamorphoses.



JEUDI 21 MAI
9h30 à 12h et 14h à 18h

VENDREDI 22 MAI
9h30 à 12h et 14h à 18h

SAMEDI 23 MAI
10h à 13h et 14h à 20h

DIMANCHE 24 MAI
10h à 13h et 14h à 18h

Exposition des ateliers EAC - Tout public **G**

ARTHUR À VENDRE - Cie les Enfants Sauvages - Charleville-Mézières

Alléonor et Julius orchestrent la Grande Braderie Arthur à vendre, une vente de reliques attribuées à Arthur Rimbaud, principalement des chaussures. À partir d'archives réelles ou réinventées, ils composent des reconstitutions irrévérencieuses et décalées. Originaires de Charleville, *les Enfants Sauvages* transforment Rimbaud en terrain de jeu pour un théâtre d'objets satirique et fantasque.



SAMEDI 23 MAI
16h15 et 19h30

DIMANCHE 24 MAI
10h30 et 15h30

50 min - À partir de 10 ans **G**

Texte et mise-en-scène : Alan Payon **Avec** : Betty Bayen et Alan Payon

MACAO ET COSMAGE - La Soupe Compagnie - Strasbourg

Macao & Cosmage raconte l'amour de deux êtres vivant sur une île jusqu'à l'arrivée de la « Bienheureuse Civilisation ».

Adapté de l'album visionnaire d'Edy Legrand (1919), ce conte aux résonances contemporaines traverse l'écologie, le colonialisme et l'industrialisation.



VENDREDI 22 MAI
De 19h à 21h

SAMEDI 23 MAI
De 11h à 13h et de 16h à 18h

15 min - Tout public **G**

Mise en scène : Eric Domenicone **Jeu et manipulation en alternance** : Eric Domenicone, Céline Bernhard, Christine Kolmer, Chris Caridi **Composition musicale** : Pierre Boespflug **Réalisation des castelets** : Eric Domenicone, Daniel Trento et Yseult Welschinger

TATOO CLUB - Maud Gironnay - Reims

Au fil de la journée, laissez-vous tatouer le personnage de votre choix (ou presque) lors d'une séance aussi joyeuse qu'improbable. Un atelier de tatouage éphémère, gratuit et ouvert aux peaux curieuses.



VENDREDI 22 MAI
19h à 23h

SAMEDI 23 MAI
15h à 19h30

DIMANCHE 24 MAI
15h à 18h

À partir de 3 ans **G**

LES VISITEURS - CréatureS Compagnie - Fyé

Les Visiteurs réinventent l'histoire des lieux à travers l'absurde et l'extraordinaire.

L'occasion de jouer avec la fabrication de vérités alternatives en devenant experts en ufologie, spécialistes des signes ancestraux et collectionneurs passionnés de légendes urbaines.



SAMEDI 23 MAI
10h30, 11h45, 15h15, 18h et 19h15

DIMANCHE 24 MAI
10h45, 12h, 14h45 et 16h

35 min - À partir de 10 ans **G**

Conception et écriture : Hubert Jégat **Création sonore** : Louis Gaumeton **Guides en alternance** : Louis Gaumeton, Richard Graille et Paul Foresto.

SOUPIRS MOUILLÉS - MINIATURE - Cie S101 - Reims

Soupirs mouillés - miniature détourne les codes de la marionnette à gaine dans une forme oscillant entre humour noir et étrangeté poétique. Des figures insolentes apparaissent, débordent puis s'évanouissent dans ce cabaret nerveux et grinçant, où théâtre et arts visuels se frottent à une écriture résolument contemporaine.



VENDREDI 22 MAI
20h et 21h

SAMEDI 23 MAI
12h, 17h15 et 21h15

DIMANCHE 24 MAI
12h15, 15h et 17h

10 min - À partir de 10 ans **G**

Conception et mise en scène : Angélique Friant **Univers visuel et scénographie** : Stéphane Blanquet **Création sonore** : Emmanuel Hubaut **Création costumes** : Marianne Merillon **Régie générale** : Nicolas Poix **Avec** : Christophe Hanon

PHOTOMATROGNE - Cie Pseudonymo - Reims

Glissez une pièce, puis votre tête. La machine vous observe et s'occupe du reste. 60 secondes plus tard, votre portrait ressort garanti sans produits toxiques, 100% human being technology. Soyez vu, capté, et repartez avec la preuve.



SAMEDI 23 MAI
En improptu

DIMANCHE 24 MAI
En improptu

3 min - Tout public **G**

Conception : David Girondin Moab et Angélique Friant **Construction** : Emily Evans

EN DÉAMBULATION

LA DAME BLANCHE - Cie Dérâidenz - Avignon

La Dame Blanche est une déambulation silencieuse, blanche et lente, portée par une marionnette géante accompagnée de ses quatre marionnettistes : elle, figure féminine, sage et souveraine ; eux, éclatants et grotesques. Une apparition plastique étrange et troublante !



SAMEDI 23 MAI
Basses promenades : 11h à 13h
Place du forum : 15h30 à 17h30

DIMANCHE 24 MAI
Place du forum : 11h à 13h
Parvis de la cathédrale : 14h à 15h30

30 min - Tout public **G**

Marionnettistes : Coline Agard, Baptiste Zsilina, Léa Guillec, Nora Laamari en alternance avec Eglantine Rémblrier **Fabrication marionnette** : Baptiste Zsilina **Costume marionnette** : Sarah Rieu **Costumes Marionnettistes** : Salvatore Pascapè avec Sarah Rieu

GRAND DÉMON - Le Jardin Parallèle - Reims

La créature a quitté son nichoir perché sur la face Ouest de la Cathédrale de Notre-Dame de Reims et rôde désormais parmi nous.



SAMEDI 23 MAI
Halles du Boulingrin : 11h à 13h
Place du forum : 15h30 à 17h
Parvis de la cathédrale : 17h à 18h30

DIMANCHE 24 MAI
Place du forum : 11h à 13h
Parvis de la cathédrale : 14h à 15h30

Déambulation - Tout public **G**

Conception : David Girondin Moab - **Construction** : Eduardo Félix assisté du collectif Vaoudou.

LA FEMME AU BASILIC - Le Jardin Parallèle - Reims

Si vous croisez Ève et son basilic, étrange serpent ailé échappé d'un vieux cauchemar enluminé, ne lui donnez ni pain, ni pomme.



Depuis la nuit des temps, la créature préfère de loin les petits os croustillants.

Elle les croque avec une délicatesse de porcelaine... puis réclame encore.

Déambulation - Tout public **G**

Conception : David Girondin Moab - **Construction** : Eduardo Félix assisté par les amateurs de l'atelier participatif.

LA FÊTE DES POSSIBLES - Le réseau des Possibles - Charleville-Mézières

La Fête des Possibles célèbre les écritures contemporaines pour la marionnette et dévoile les cinq textes finalistes de la 3ème édition de l'appel à textes porté par *Autre chose est possible*.

Quelques jours avant la soirée, des artistes français et belges créent une forme cabaret à partir d'extraits des textes sélectionnés : mises en voix, fragments de jeu et premières incarnations de plateau.

Le public découvre ces univers singuliers lors d'une soirée vivante et partagée. Cette année, votre vote rejoindra également celui du comité professionnel.



SAMEDI 23 MAI
13h30 à 14h30

La programmation du Réseau des Possibles est financée à 100% par le programme Interreg France-Wallonie-Vlaanderen.

Tout public **G**

LE CRYPTOPORTIQUE

LE MANIPOPHONE - Cie La Poupée qui Brûle - Rennes

Inventé par Tryphon Tarta à la fin des années 30, *Le Manipophone* permet de voir et d'entendre des chansons. Deux machinistes y font surgir des artistes miniatures jaillissant de boîtes musicales pour interpréter leurs morceaux. Entre deux refrains, se dévoile l'histoire fantasque de cette invention, de son âge d'or dans les années 50 jusqu'à son effacement avec l'arrivée du Scopitone et la vague yéyé.



SAMEDI 23 MAI
15h et 18h

DIMANCHE 24 MAI
11h et 15h

Mise en scène, construction et jeu : Yoann Pencolé et Antonnin Lebrun **Adaptation musicale** : Pierre Bernet **Écriture du texte et voix off** : Achille Grimaud **Collaboration artistique** : Daniel Calvo-Funes

HÔTEL ST JEAN BAPTISTE DE LA SALLE

OPEN HAÏKU - Cie Pseudonymo - Reims

Projet de recherche sur les relations entre spectateurs et objets augmentés avec Nils Houtteman, Séverine Reyrolle et David Girondin Moab. *Open HAÏKU* est une Exploration d'une scène marionnettique de science-fiction où l'intelligence artificielle participe au récit et la robotique prolonge le manipulateur. À la croisée de la marionnette, de l'animatronique et des technologies immersives.



SAMEDI 23 MAI
11h et 14h30

DIMANCHE 24 MAI
11h et 14h30

20 min - À partir de 8 ans **P**

Conception : David Girondin Moab **Technicien IA** : Nils Houtteman **Avec** : Séverine Reyrolle

OBSERVER PREND DU TEMPS - Collectif Chien Assis Châlons-en Champagne

Installation plastique et sonore, *Observer prend du temps* invite le public à toucher, manipuler et regarder, déclenchant des univers intimes automatisés. Présences hybrides d'un nouveau départ fragile. Micro-magies mêlant magie de proximité, théâtre, robotique, recyclage, textiles et biomatériaux, où le geste du spectateur active des des mondes cachés.



SAMEDI 23 MAI
De 10h à 13h et de 14h à 18h

DIMANCHE 24 MAI
De 10h à 13h et de 14h à 18h

5 min - Tout public **G**

Conception, écriture : Ayelen Cantini **Création sonore et bricolage robotique** : Julien Jacquin **Informatique** : Marius Lopez **Construction** : Ayelen Cantini, Clément Boissier, Julien Jacquin, Camille Renault

MAIS QUI ES-TU, HÔTEL SAINT-JEAN-BAPTISTE DE LA SALLE ?

Il y a, au détour d'une rue discrète de Reims, une maison qui semble retenir son souffle. Une façade de pierre claire traversée par plus de quatre siècles de vies, de silences et de métamorphoses.

L'Hôtel Saint-Jean-Baptiste de La Salle naît au XVII^e siècle, dans l'élan de la Renaissance. D'abord demeure de notable, il dit la réussite et l'ordre d'un monde qui se redessine. Puis le temps bifurque. Au XVIII^e siècle, il devient le lieu d'enfance de Jean-Baptiste de La Salle, né ici en 1651, futur réformateur de l'éducation. La maison change alors de statut : elle devient origine.

Les siècles passent, les usages se transforment, les guerres et restaurations la traversent encore, mais le bâtiment persiste, comme une phrase que la ville relit sans fin. Aujourd'hui, il met l'histoire en circulation, lieu vivant de mémoire et de transmission. Et s'il continue de parler, c'est aussi grâce aux Frères des Écoles Chrétiennes, les lassaliens, qui en assurent la présence et le soin, maintenant ouverte cette respiration du

INFORMATIONS PRATIQUES

HORAIRES

JEUDI 21 MAI ET VENDREDI 22 MAI
De 9h à 17h : Scolaires au Cellier

VENDREDI 22 MAI
18h : INAUGURATION au Jardin du Musée-Hôtel Le Vergeur

VENDREDI 22 MAI
De 18h à 00h

SAMEDI 23 MAI
De 18h à 00h

DIMANCHE 24 MAI
De 18h à 00h

TARIFS

7€ la place / tarif plein
5€ la place / tarif réduit*

ⓐ Spectacles gratuits
ⓑ Spectacles payants

*Tarifs réduits applicables pour les étudiants, les personnes de moins de 16 ans, les +65ans, les demandeurs d'emploi, les personnes en situation de handicap, et les adhérents du Jardin Parallèle.

ADHÉSION AU JARDIN PARALLÈLE

5€ à partir de 18 ans
2€ pour les moins de 18 ans

WWW.LEJARDINPARALLELE.FR
03 51 01 79 58 - 06 58 17 99 75

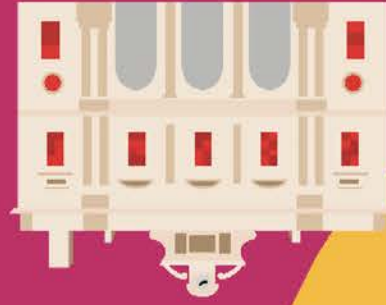
FESTIVAL
ORBIS
PICTUS
VOL.17



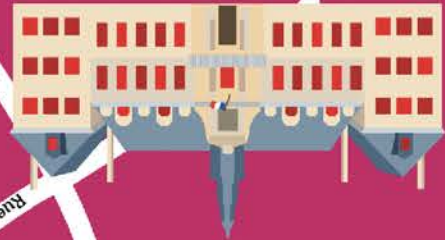
FORMES BRÈVES MARIONNETTIQUES



Gare Centre



Hôtel de Ville



FESTIVAL ORBIS PICTUS 2026

Orbis Pictus est né d'un désir simple : faire surgir la marionnette là où on ne l'attend pas et déplacer les regards.

Ici, les formes brèves investissent des lieux chargés d'histoire.

Le patrimoine devient un partenaire de jeu. Pierres, chapelles, jardins, friches ou architectures silencieuses sont traversés par les corps, les matières, les souffles et les imaginaires.

Pour cette édition 2026, le festival poursuit ce geste : proposer des expériences de proximité, des rencontres sensibles où le regard du spectateur retrouve son temps, son épaisseur, sa disponibilité.

Orbis Pictus choisit la convivialité.

Le plaisir.

L'attention.

Et le trouble délicat d'un art en mutation.

Le festival est aussi un lieu de rencontres.

Entre artistes et spectateurs.

Entre disciplines, générations, pratiques et récits.

Dans ces croisements se tisse quelque chose d'essentiel : une communauté attentive au monde et à ses métamorphoses.

Entrez dans ces formes comme on entre dans un secret.

Et dégustez l'instant.

DIRECTION ARTISTIQUE Angélique Friant et David Girardin Moab
ÉQUIPE Margaux Herbillon, Jaiène Mbomba Mèlia, Céline Poitrine, Nicolas Poix, Ionah Mélin, Nathanaël Mélin, David Biondèl, Dadou, Aurélie Lonchant, Anita Thibaud, Valentine Granado de Sande, Lucas Sivignon, Emily Evans, Margot Laurent, Laura Moreau, Charles Simonet.

LE JARDIN PARALLÈLE - LCMC

Le Jardin Parallèle, Lieu Compagnie Missionné pour le Compagnonnage.

Le Jardin Parallèle est un lieu de création et d'expérimentation marionnettique. Imaginé et créé par des artistes, il accueille des compagnies lors de résidences de création et accompagne de jeunes artistes dans leur parcours professionnel. Agréé refuge *Ligue Protectrice des Oiseaux*, c'est aussi un laboratoire environnemental dans lequel se développe un îlot de biodiversité.

Le Jardin Parallèle accueille ses adhérents lors d'événements qui jalonnent la saison : sorties de résidences, stages, rendez-vous, conférences, ateliers.

1 Quartier Forum

2 6 place du Forum

3 Le Cellier
4 bis rue de Mars

4 Le Musée-Hôtel Le Vergeur
36 place du Forum

5 Les Halles du Boulingrin
50 rue de Mars

6 Parvis de la Cathédrale
Place du cardinal Luyon

7 Hôtel de la Salle
4 bis rue de l'Arbôlète

Rue de la Baïle Image

Rue Linoque

Rue du Temple

Rue de la Baïle Image

Rue de la Baïle Image

Rue de la Baïle Image

Rue de la Baïle Image

Rue de la Baïle Image

Rue de la Baïle Image

Rue de la Baïle Image

Rue de la Baïle Image

Rue de la Baïle Image

Rue de la Baïle Image

Rue de la Baïle Image

Rue de la Baïle Image

Rue de la Baïle Image

Rue de la Baïle Image

Rue de la Baïle Image

Rue de la Baïle Image

Rue de la Baïle Image

Rue de la Baïle Image

Rue de la Baïle Image

Rue de la Baïle Image

Rue de la Baïle Image

Rue de la Baïle Image

Rue de la Baïle Image

Rue de la Baïle Image

Rue de la Baïle Image

Rue de la Baïle Image

Rue de la Baïle Image

Rue de la Baïle Image

Rue de la Baïle Image

Rue de la Baïle Image

Rue de la Baïle Image

Rue de la Baïle Image

Rue de la Baïle Image

Rue de la Baïle Image

Rue de la Baïle Image

Rue de la Baïle Image

Rue de la Baïle Image

Rue de la Baïle Image

Rue de la Baïle Image

Rue de la Baïle Image

Rue de la Baïle Image

Rue de la Baïle Image

Rue de la Baïle Image

Rue de la Baïle Image

Rue de la Baïle Image

Rue de la Baïle Image

Rue de la Baïle Image

Rue de la Baïle Image

Rue de la Baïle Image

Rue de la Baïle Image

Parvis de la Cathédrale



Rue Voltaire

Rue Voltaire

Rue Voltaire

Rue Voltaire

Rue Voltaire

Rue Voltaire

Rue Voltaire

Rue Voltaire

Rue Voltaire

Rue Voltaire

Rue Voltaire

Rue Voltaire

Rue Voltaire

Rue Voltaire

Rue Voltaire

Rue Voltaire

Rue Voltaire

Rue Voltaire

Rue Voltaire

Diplômée de l'ESAD de Reims en 2019, Anaelle Rambaud développe une pratique de plasticienne nourrie par plusieurs expositions collectives et personnelles entre Reims et Paris.

Après une résidence à *La Filieuse*, elle travaille aujourd'hui à l'atelier Hyperspace. Membre de l'association *Maison Vide* depuis 2024, elle a cofondé la micro-édition *POST it* en 2020. Sous le nom de *Milleans*, elle performe également en DJ sets.

Son travail explore la couleur et les formes du vivant, leurs transformations et leurs détournements, dans un univers plastique en tension entre perception et expérimentation.



NOS PARTENAIRES

