

# JARDIN DU MUSÉE-HÔTEL LE VERGEUR

## LA MAISON DES SECRETS - Kaori Ito

Il était une fois un petit garçon nommé Sola. Autour de sa petite maison, la forêt pleurait, le soleil pleurait, le ciel aussi. Avec ce kamishibai, Kaori Ito récolte la parole d'enfants et nous conte une histoire à l'imaginaire puissant.



**SAMEDI 17 JUIN**  
11h / 16h30 / 20h15  
**DIMANCHE 18 JUIN**  
11h / 15h45 / 17h15

15 min - À partir de 3 ans

**Texte et Illustration**, Kaori Ito - **Composition**, Joan Cambon - **Voix**, Denis Podalydès - **Collaboration artistique médiation**, Delphine Lanson - **Manipulation**, en alternance Kaori Ito, Delphine Lanson, Morgane Bonis, Bastien Charmette, Adeline Fontaine et Noémie Ettlin - **Production**, Améla Alhodzic - **Sonorisation du téléphone**, Stéphane Dardé - **Scénographie cabane en carton**, Pierre Dequivre - **Coordination technique**, Anor Veyrat.

## LE CAMÉLÉON - Cie Bakelite

Avez-vous pensé à ce que renferme votre portefeuille ? En explorant le mien, vous saurez que je m'appelle Guillaume-Alexandre Brault. Ou Guillaume Alexandre, ou encore G. Alexandre, voire « mon amour » ou encore « papa »... la compagnie bakelite interroge subtilement les codes de notre identité sociale.



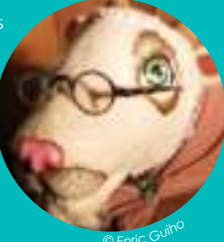
**SAMEDI 17 JUIN**  
14h30 / 19h30 / 22h  
**DIMANCHE 18 JUIN**  
11h45 / 14h30 / 16h45

25 min - Tout public

**Écriture et interprétation**, Guillaume ALEXANDRE - **Mise en scène**, Olivier RAINNOU - **Costumes et accessoires**, Valérie Deconnick - **Accompagnement au développement du projet**, Charlene Faroldi, Louise Gérard et Sandrine Hernandez

## MOLLY BIQUETTE - Drolatic Industry

La Drolatic Industry, complice des origines d'Orbis revient avec *Molly Biquette*. Ce sont trois histoires courtes qui interrogent la relation entre la marionnettiste et sa marionnette, à travers les questions philosophiques que se pose une vieille chèvre.



**SAMEDI 17 JUIN**  
10h15 / 15h / 18h45  
**DIMANCHE 18 JUIN**  
12h15 / 15h / 17h30

30 min - À partir de 3 ans

**Écriture**, Gilles Debenat et Maud Gérard avec la complicité de Gigi Bigot - **Mise en scène et interprétation**, Gilles Debenat ou Maud Gérard en alternance.

## LE CELLIER

### RIDE - Cie Juste Après

Au cœur d'un dispositif archéologique, une femme invite le public à se saisir de morceaux d'argile. Carine Gualderoni revient sur les traces laissées par la matière sur nos corps et crée avec le public une étonnante oeuvre collective.



**SAMEDI 17 JUIN**  
10h30 / 15h30 / 18h  
**DIMANCHE 18 JUIN**  
10h30 / 15h

45 min - À partir de 2 ans

**Conception et mise en scène**, Carine Gualderoni - **Chorégraphie et interprétation**, en alternance, Alice Masson et Carine Gualderoni - **Régie générale et de tournée**, en alternance, Baptiste Douaud et Annabel Hannier - **Composition, glanages sonores et interprétation musicale**, Jérémie Bernard - **Création lumière**, Charlotte Gaudelus - **Scénographie**, Olivier Thomas - **Costumes**, Annabelle Locks.

## LES GÉOMÉTRIES DU DIALOGUE - Cie Juscomama

Nikki est une petite fille sans figure. Elle observe sa mère se maquiller, faire émerger du néant un visage. Au fil d'épisodes parfois cocasses, parfois dramatiques, Nikki va à son tour « s'inventer » une identité



**SAMEDI 17 JUIN**  
15h30 / 20h  
**DIMANCHE 18 JUIN**  
11h / 16h30

55 min - À partir de 6 ans

**Conception**, Justine Macadoux et Coralie Maniez - **Interprétation**, Justine Macadoux et Coralie Maniez en alternance avec Laura Pazzola - **Accompagnement à l'écriture**, François Hien - **Accompagnement à la mise en scène**, Benjamin Villemagne - **Création sonore**, Antoine Aubry - **Régie son**, Antoine Aubry en alternance avec Jean-Baptiste Aubonnet - **Régie générale / lumière**, Pascal Nougier - **Construction décor**, Quentin Lugnier - **Conception costumes**, Emilie Boutin

## GRINCEMENTS - Cie Succursale 101

Inspiré de ces souvenirs d'enfants, ce solo marionnettique vous accueille dans son monde, lugubre et cocasse.



**SAMEDI 17 JUIN**  
12h / 17h / 20h45

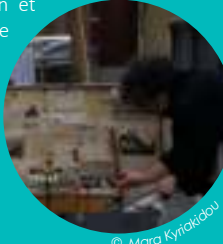
**DIMANCHE 18 JUIN**  
10h15 / 13h30 / 16h15

30 min - À partir de 3 ans

**Conception et mise en scène**, Angélique Friant - **Jeu et construction**, Léonor Ilitch en alternance avec Adèle Couetil, Colline Foulhe et Matthias Sebbane - **Création sonore**, Félix Chaillou - **Régie générale**, Nicolas Poix.

## LATERNA - Anima Théâtre

*Laterna* raconte une histoire de la migration et oscille entre passé et présent, entre histoire et actualité. Cette œuvre chère à Yorgos Karakantzas donne la parole à ceux qui empruntent encore aujourd'hui ces mêmes chemins pour migrer, de la Méditerranée vers l'Ouest.



**SAMEDI 17 JUIN**  
12h45 / 17h45 / 21h30

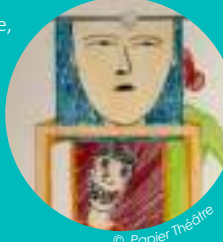
**DIMANCHE 18 JUIN**  
12h45 / 14h / 16h

40 min - À partir de 7 ans

**Metteur en scène**, Yorgos Karakantzas - **Interprètes**, Guillaume Grisel, Yorgos Karakantzas, Frédéric Séchet, Pascal Vochelet - **Construction**, Panos Ioannidis - **Scénographes**, Eric Deniaud, Stathis Markopoulos, Yorgos Karakantzas, Pascal Vochelet - **Musiciens**, Christos Karypidis, Amal Kaawach, Léa Decque, François Rossi - **Vidéaste**, Nicolas Burlaud - **Photographe**, Mara Kyriakidou

## AGACÉ - Papier théâtre

Dans un bar PMU de la banlieue parisienne, l'écrivain a un peu de temps devant lui et voudrait écrire. Mais survient un « importun » et tout semble soudain compromis... S'appuyant sur un poème de Fred Pougeard, Narguess Madj explore la question du point de vue et des apparences.



**SAMEDI 17 JUIN**  
11h15 / 15h45 / 17h15

**DIMANCHE 18 JUIN**  
10h / 14h15 / 15h30

15 min - À partir de 15 ans

**Création**, Narguess Majd - **Création sonore**, Azadeh Nilchiani - **Poème**, Fred Pougeard

## LES VISITEURS - Créatures Compagnie

*Les Visiteurs* repense l'histoire des lieux que nous sommes amenés à explorer par le prisme de l'absurde, du mensonge, de l'extraordinaire. L'occasion d'interroger la fabrication de vérités alternatives en endossant le rôle d'experts en ufologie, spécialistes des signes ancestraux et des légendes urbaines.



**SAMEDI 17 JUIN**  
11h45 / 16h / 18h15 / 19h45 / 21h15

**DIMANCHE 18 JUIN**  
10h30 / 12h / 14h15 / 15h45 / 17h15

35 min - À partir de 10 ans

**Conception et écriture**, Hubert Jégat - **Création sonore**, Louis Gaumeton - **Guides**, en alternance Louis Gaumeton, Richard Graille et Paul Foresto.

## GRAND DÉMON

*Grand Démon* fait son apparition à Orbis Pictus au sein du collectif Vaudou ! Ce projet au long cours rassemble chaque année un groupe de constructeurs manipulateurs autour d'un artiste pour élaborer un personnage de la cathédrale de Reims. A terme, les créatures rassemblées forment le peuple fantastique d'une déambulation.



**SAMEDI 17 JUIN**  
Halles du Boulingrin : 10h - 12h  
Musée-Hôtel Le Vergeur : 14h - 24h30  
**Parvis de la Cathédrale** : 14h30 - 16h30  
**Musée-Hôtel Le Vergeur**  
À partir de 17h30

**DIMANCHE 18 JUIN**  
**Parvis de la Cathédrale** : 11h - 13h / 14h - 15h30  
**Musée-Hôtel Le Vergeur**  
À partir de 16h

40 min - Tout public

**Conception**, David Girondin Moab - **Construction**, Eduardo Félix assisté par le collectif Vaudou

## INTO THE WILD- Césaré

*Into the wild* est une installation qui propose l'écoute au casque de pièces de musique contemporaine. Avec ce nouvel opus, Philippe Gordiani, nous fait découvrir les musiciens d'aujourd'hui qui jalonnent la prochaine saison du Centre National Création Musicale studio Césaré.



**SAMEDI 17 JUIN**  
En continu  
**DIMANCHE 18 JUIN**  
En continu

Tout public

**Conception du projet**, Philippe Le Goff - **Conception et construction des bornes d'écoute**, Ionah Mélin.

## ENCAPSULAGE N°1 EXPÉRIENCE IMMERSIVE 360

### Cie Pseudonymo

Une expérience de recherche autour de la réalité 360 vous est proposé avec ce rendez-vous avec un artiste. Eduardo Félix, marionnettiste brésilien, sculpteur et manipulateur vous parle.



**SAMEDI 17 JUIN**  
En continu  
**DIMANCHE 18 JUIN**  
En continu

Tout public

**Conception du projet**, David Girondin Moab - **Collaboratrice artistique**, Charlotte Van der Veken, **Création vidéo et montage**, Mathieu Mallaisé, **Interprètes**, Eduardo Félix et Aurora Majnoni,

## INFINIMENT GRAND - Cie Succursale 101

### Atelier construction d'ombres

La Cie Succursale 101 vous propose un atelier parent/enfant de découverte du théâtre d'ombres. Explorez cette technique à travers la construction de silhouettes d'ombres inspirées des dessins de Stéphane Blanquet.

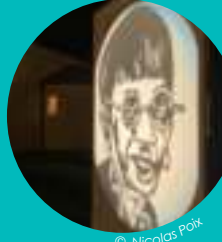


**SAMEDI 17 JUIN**  
En continu  
**DIMANCHE 18 JUIN**  
En continu

À partir de 2 ans

## L'OMBRE SUSPENDUE - Cie Pseudonymo

Découvrez l'art subtil du théâtre d'ombres. Improvisez en toute quiétude des saynètes sur un set musical où se mêleront objets, silhouettes et ombres corporelles. Vous pourrez aussi tout simplement profiter des images naissantes de l'autre côté de l'écran, observer leurs premiers balbutiements et laisser votre imagination dériver au gré des volutes sonores.



**SAMEDI 17 JUIN**  
À partir de 22h

Tout public

**Conception du projet**, David Girondin Moab, **Collaboration artistique**, Charlotte Van der Veken, **Construction des marionnettes**, Issi Ceu-Soare, **Construction scénographie**, Bruno Ceffa

## LA SCÈNE CRYPTOPORTIQUE

### POLICHINELLE CONTRE-ATTAQUE - Cie Rouge Bombyx

Polichinelle, le fameux, l'immortel, le farceur polissonnique se retrouve encore face à ses adversaires de toujours : le bourreau, le banquier, la Mort, le Diable ! Poli va s'occuper de leurs cas et s'il faut en venir aux mains : bah ... ça va péter !

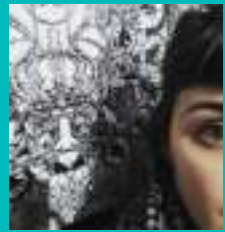


**SAMEDI 17 JUIN**  
11h30 / 15h45 / 18h  
**DIMANCHE 18 JUIN**  
11h30 / 14h30 / 16h

35 min - Tout public

**Construction, écriture, jeu**, Critof Hanon et Sandra Nourry - **Regards**, Gilles Debenat

### Simone Découpe



Simone Découpe a réalisé l'affiche du festival Orbis Pictus 2023

Ses dentelles de papier prennent des formes minutieuses et structurées, pleines de détails.

Elle ajoure le papier pour le rendre encore plus fragile. Elle découpe à la main, traditionnellement, travail d'orfèvre ou d'artiste obsessionnelle.

Inspirée par les sciences naturelles, Simone découpe des animaux, des poils, des plumes, des écailles...

Comme un grand bestiaire disséqué au scalpel.

## SCULPTURES MINIATURES - Jardin Parallèle

Exposition d'oeuvres réalisées par des enfants de 3 maisons de quartier. Ces petits personnages semblables à des objets d'art ont été créés lors d'ateliers de manipulation et modelage, à base de matériaux de récupération et de beaucoup d'imagination. Le Jardin Parallèle vise la créativité et l'accessibilité à l'art pour tous. Chaque sculpture recèle ses propres trésors, saurez-vous les déceler ?



**SAMEDI 17 JUIN**  
En continu  
**DIMANCHE 18 JUIN**  
En continu

Tout public

## TACHE PISTACHE - Jeanne Marquis

Jeanne est une jeune marionnettiste collectionneuse de taches. Elle propose d'explorer et de farfouiller ensemble le salon d'honneur d'Hugues Krafft, puis d'enquêter avec elle sur ces nouvelles trouvailles hors du commun.



**SAMEDI 17 JUIN**  
14h45 / 16h30

**DIMANCHE 18 JUIN**  
11h / 15h / 16h30

45 min - À partir de 6 ans

**Création**, Jeanne Marquis - **Appui artistique**, Fred Pougeard.

## Nos prochains rendez-vous

**Les Apéros des Possibles / en partenariat avec les Enfants Sauvages**  
le mardi 27 juin à 18h30 au Jardin Parallèle

**Grand démon / Festival des Remparts de Dinan**  
en juillet 2023

**Atelier amulettes végétales - Reims activ'été**  
du 21 août au 25 août de 9h à 12h

**Sortie de résidence - Cie Espace Blanc - Farben**  
le jeudi 24 août à 18h

**Les Apéros des Possibles / en partenariat avec les Enfants Sauvages**  
le mardi 5 septembre à 18h30 au Jardin Parallèle

**Sortie de résidence - Cie Nuit Rouge - Moondog, dernier concert**  
le mercredi 11 octobre à 18h

**Grand démon / la 24ème fête Médiévale de Brie-Comte-Robert**  
en septembre 2023.

**Informations et réservations au**  
06 58 17 99 75  
contact@lejardinparallele.fr



## Pendant le Festival Mondial des Théâtres de Marionnettes - Charleville-Mezières

**Les Leçons d'Anatomies Chimériques - Cie Succursale 101**  
le mercredi 20 septembre 2023 de 14h - 16h / 17h / 19h

**Téléportation - Cie Pseudonymo**  
le samedi 23 septembre 2023 14h / 16h / 18h  
le dimanche 24 septembre 2023 13h30 / 15h / 17h



Jeudi 15 et Vendredi 16 JUN  
Pour les groupes et scolaires  
Samedi 17 JUN  
de 10h à 00h  
Dimanche 18 JUN  
de 10h à 18h

Musée-Hôtel Le Vergeur

Tarif libre

Le Cryptoportique

Entrée libre

Le Cellier

6€ la place / tarif plein

5€ la place / tarif réduit

Billets en vente sur HelloAsso.com

Jusqu'au vendredi 16 juin 00h

Ou sur place

le vendredi 16 juin de 17h à 19h

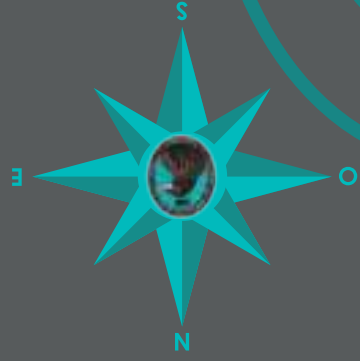
le samedi 17 juin de 9h30 à 21h30

le dimanche 18 juin 9h30 à 16h30

Plus d'informations au : 06 98 92 09 69

Tarifs réduits appliqués pour les étudiants, les personnes de moins de 16 ans, les demandeurs d'emploi, les personnes handicapées (sur présentation de justificatif) et les adhérents du Jardin Parallèle.

## FESTIVAL ORBIS PICTUS VOL.14



- 1 Le Cryptoportique
- 2 Le Cellier
- 3 Le Musée-Hôtel Le Vergeur
- 4 Les Halles du Boulingrin
- 5 Parvis de la Cathédrale



### FESTIVAL ORBIS PICTUS

Cette année, après 13 printemps magiques, le festival Orbis Pictus laisse le Palais du Tau à sa mue d'embellissement pour investir avec enthousiasme un nouvel écorn.  
Retrouvez-nous du 17 au 18 juin, au quartier Forum, cœur historique de Reims-Durocorotum et partez à la découverte de joyaux marionnettiques nichés ici et là : du Cryptoportique, mystérieux souterrain, en passant par le Musée-Hôtel Le Vergeur et son jardin, jusqu'au Cellier.  
La biocade sera intense.  
Notre pari ? Vous révéler les images, objets que donne à voir le monde marionnettique d'aujourd'hui.  
En amont du festival, à partir du 15 juin, deux spectacles inauguraux, deux explorations rares de la marionnette, sont à retrouver au Cellier. **Les Ride**, un théâtre de matière pour les enfants de 2 à 102 ans, et **Les géométries du dialogue**, qui jouera de l'illusion du corps-objet, pour les petits et les grands de 8 à 108 ans.  
Profitez de la gratuité d'entrée au Cryptoportique et d'un tarif libre dans le jardin du Musée-hôtel Le Vergeur pour un week-end de surprises !

**DIRECTION ARTISTIQUE** Angélique Friauf et David Girardin Moob  
**EQUIPE** Joëlle Vandooorne, Barbara Simon, Morgaux Cotelle, Camille Poulain, Charlotte Van Der Veken, Sylvain Ménard, Yannick Stasick, Margot Laurent, Lucas Hocquet, Nicolas Poix, Boualem Bengueddach, Bruno Cefta, Julien Jacquin, Dominique Kamiek

**REMERCIEMENTS** à Justine Feyertag, Cloé Brozyniak, Julie Millot et à tous les bénévoles, hébergers et partenaires



### LE JARDIN PARALLELE

Le Jardin Parallèle, fabrique et laboratoire marionnettique, est un lieu dédié à la création, la recherche et l'expérimentation.  
Il est missionné par le Ministère de la Culture et de la République et fait partie des huit Lieux-Compagnies Missionnés pour le Compagnonnage répartis sur le territoire national. Imagine et pense par une équipe d'artistes, le Jardin Parallèle, avec son plateau-boîte noire et ses ateliers de construction équipés, propose aux marionnettistes des résidences adaptées aux besoins spécifiques de la création marionnettique.

www.lejardinparallele.fr  
06 58 17 99 75 - 03 51 01 79 58  
contact@lejardinparallele.fr

### NOS PARTENAIRES

